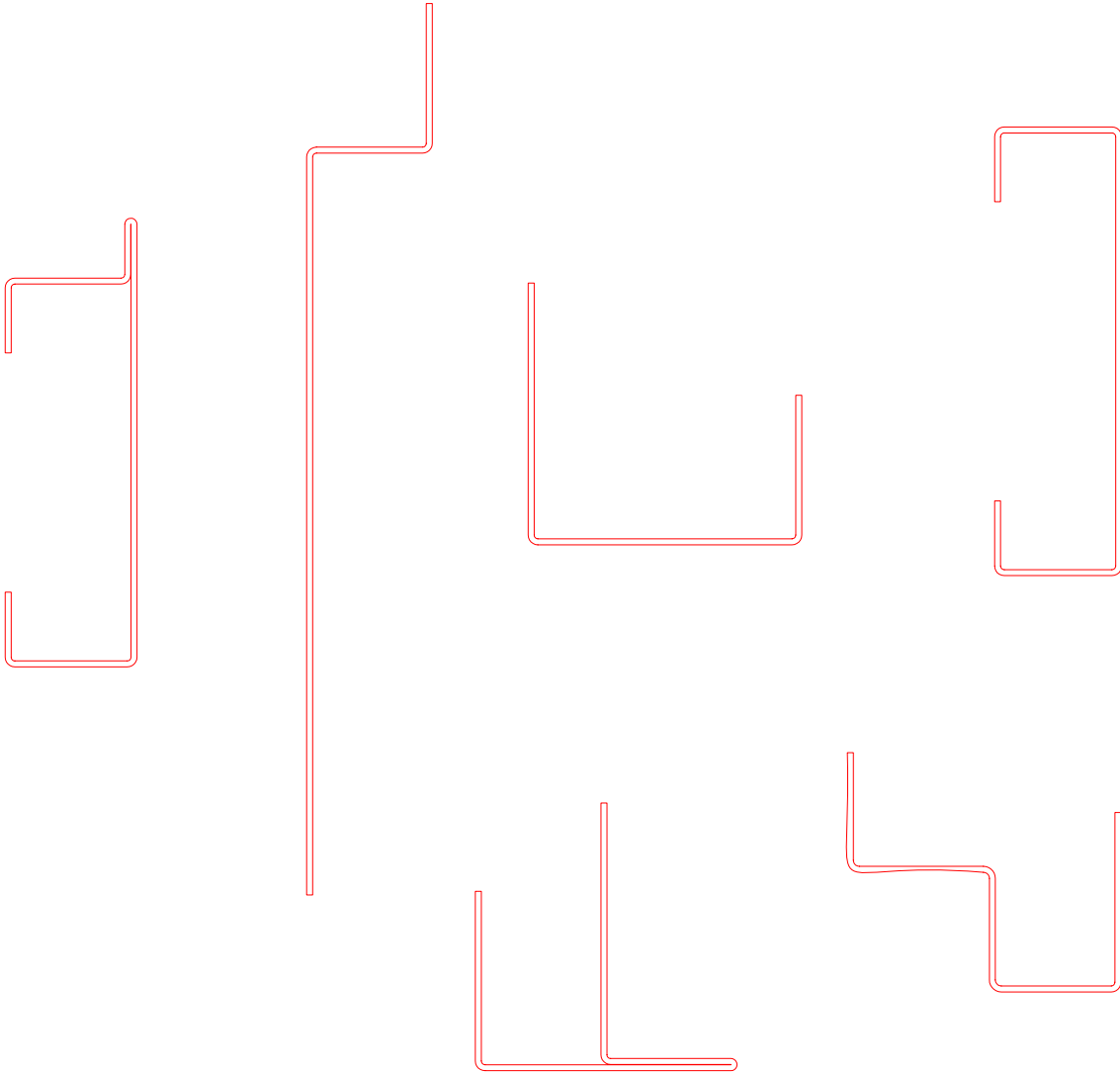
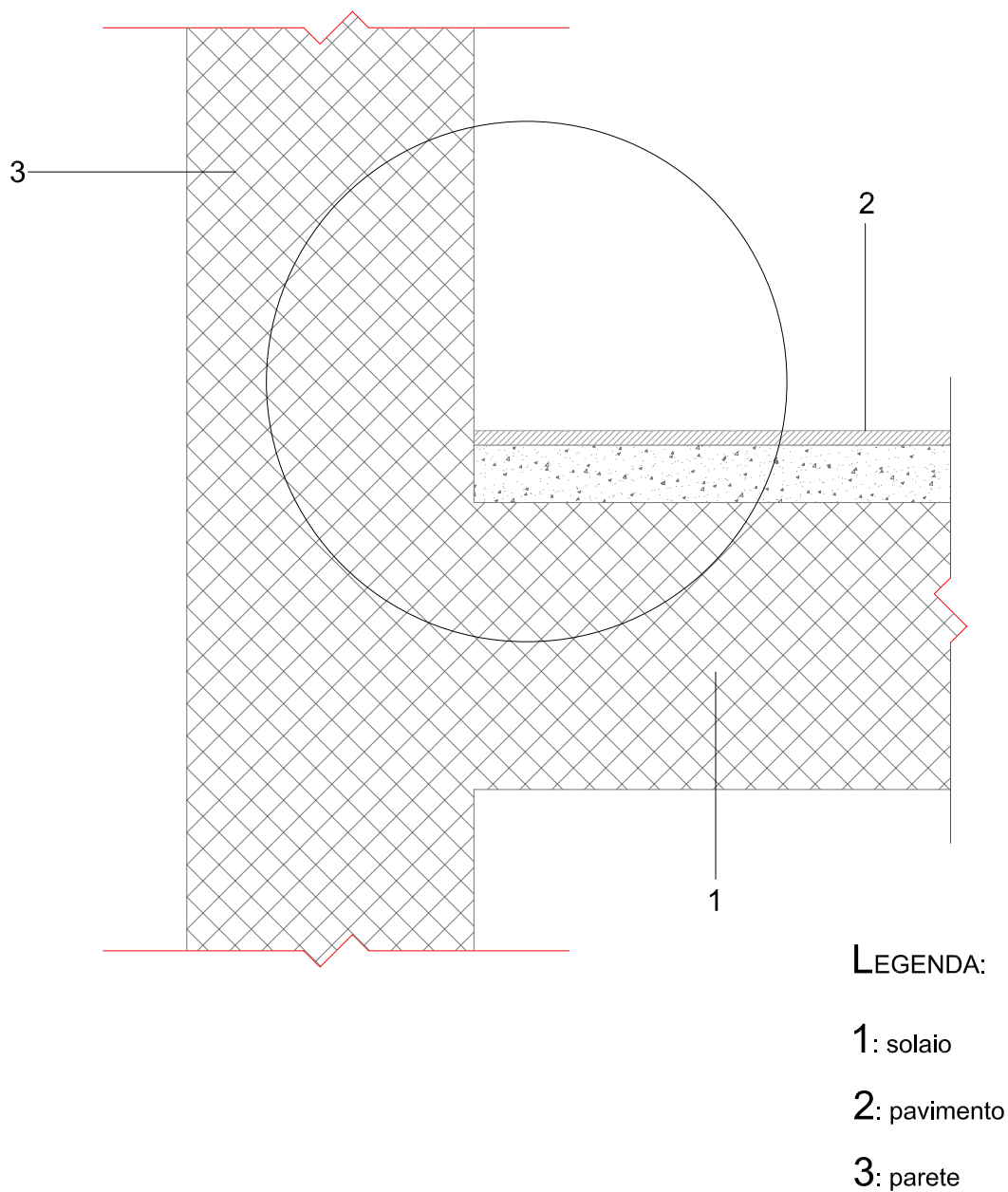


2

*profili
non standard*

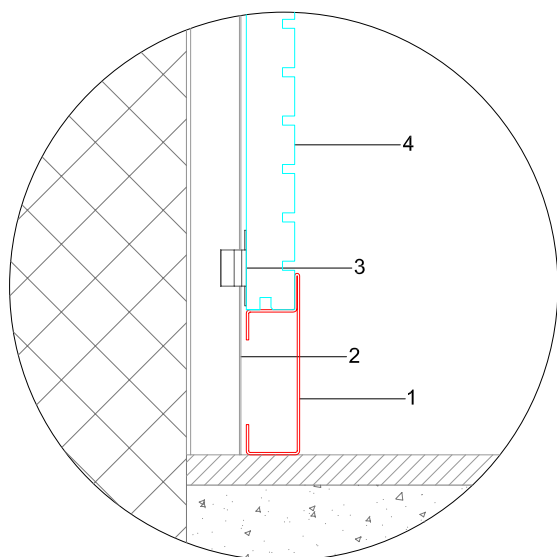


MURO CON AGGANCIO AL SOLAIO - SEZIONE VERTICALE - scala 1:5



SOLUZIONE N°1: PROFILO A C CHIUSA - ALLUMINIO 8/10

scala 1:5

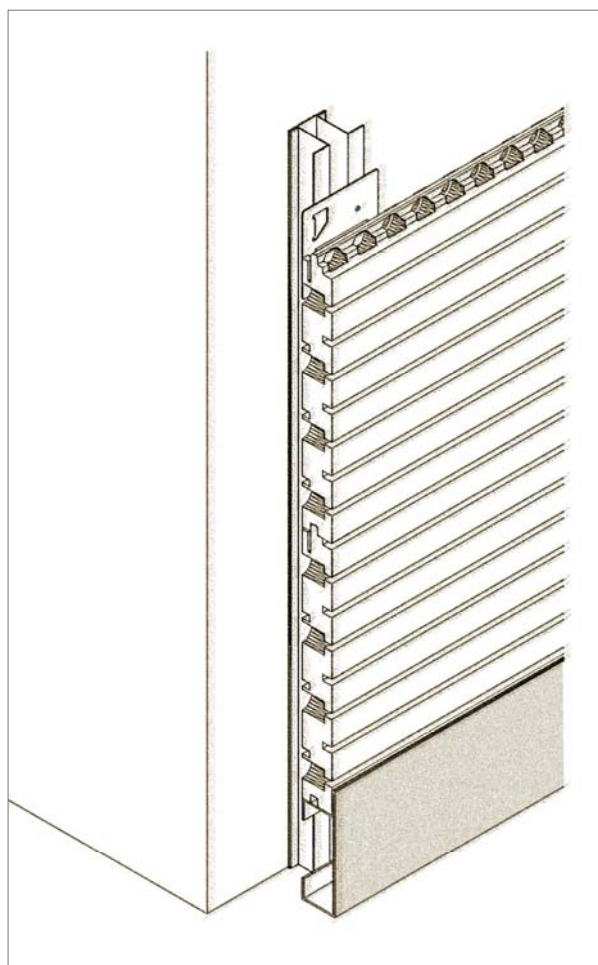
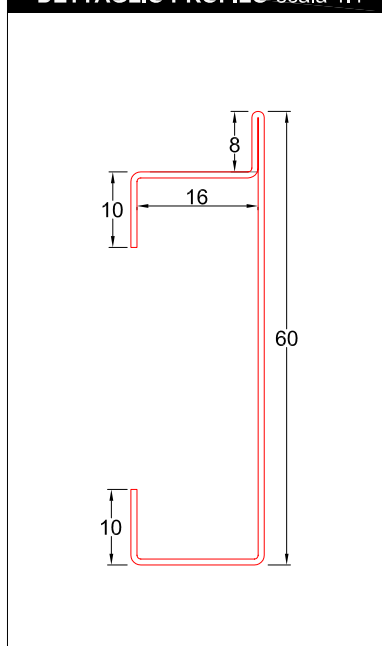


LEGENDA:

- 1: profilo di finitura a C chiusa
- 2: profilo portante a omega
- 3: molletta di partenza
- 4: pannello fonoassorbente Topakustik

Note: il profilo va a filo col pannello simulando un prolungamento formale sino al pavimento. Il fissaggio è ottenuto mediante mollette di partenza avvitate su elementi in mdf da 16 mm che vanno inseriti all'interno del profilo stesso.

DETTAGLIO PROFILO scala 1:1



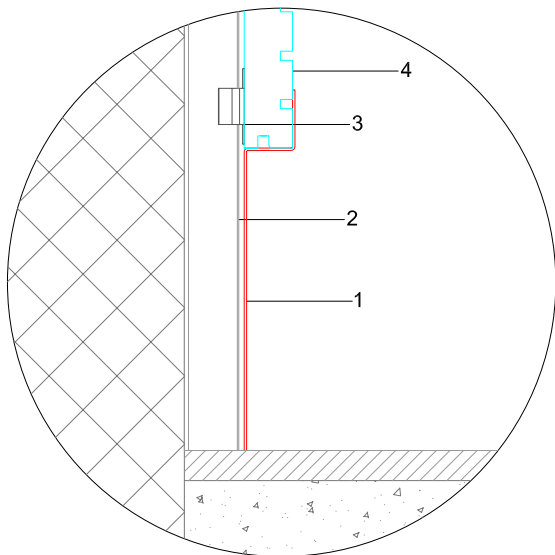
patt

Finiture per interni - soluzioni profili per attacco al pavimento

Patt Spa - Gruppo Fantoni
tel. +39 0432 976314
www.pattspa.it
topakustik@pattspa.it

SOLUZIONE N° 2: PROFILO A Z - ALLUMINIO 8/10

scala 1:5

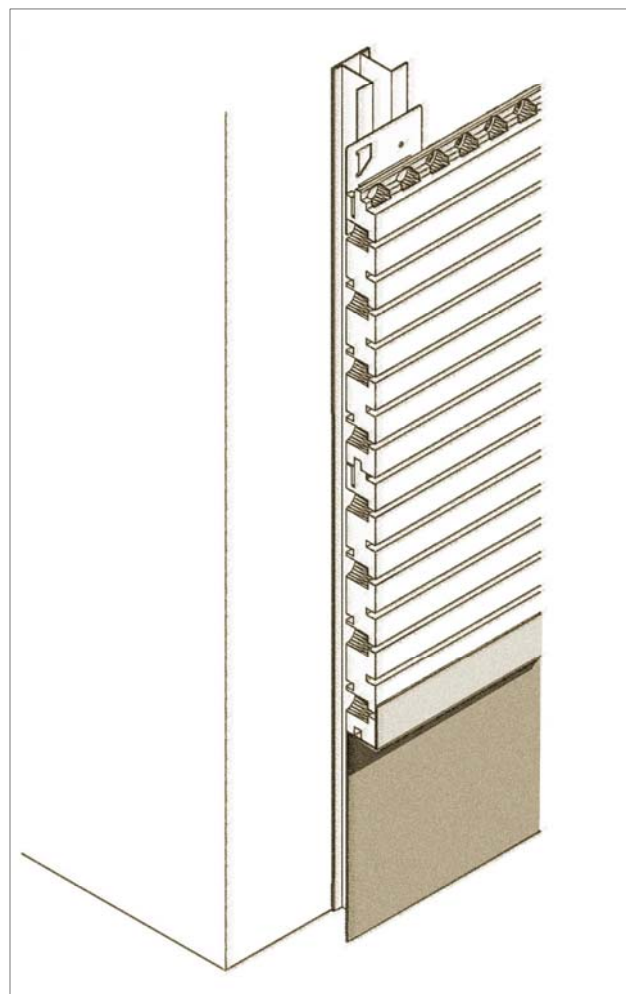
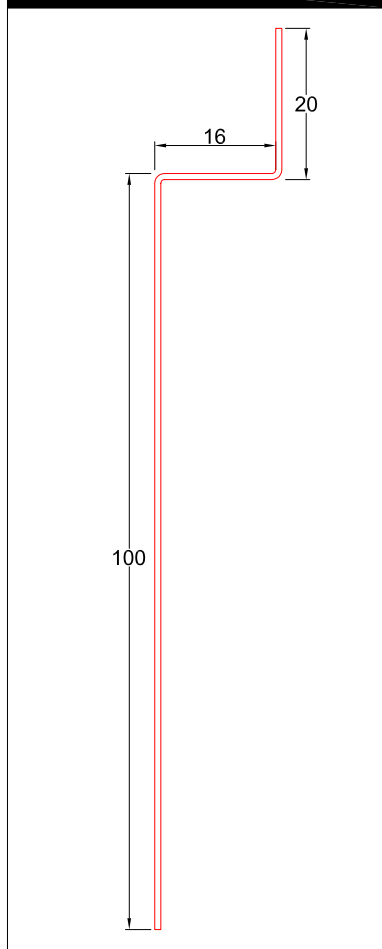


LEGENDA:

- 1: profilo di finitura a Z
- 2: profilo portante a omega
- 3: molletta di partenza
- 4: pannello fonoassorbente Topakustik

Note: il profilo portante ad omega arriva sino a terra e il profilo a Z nega la soluzione del battiscopa creando sul muro una rientranza che vuole essere uno zoccolo al negativo.

DETTAGLIO PROFILO scala 1:1



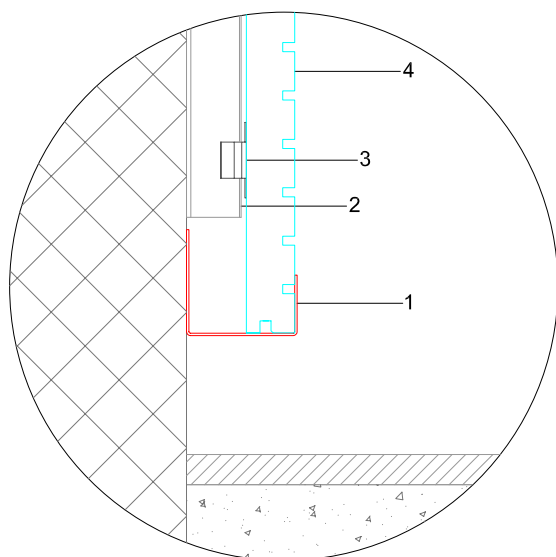
patt

Finiture per interni - soluzioni profili per attacco al pavimento

Patt Spa - Gruppo Fantoni
tel. +39 0432 976314
www.pattspa.it
topakustik@pattspa.it

SOLUZIONE N°3: PROFILO A C - ALLUMINIO 8/10

scala 1:5

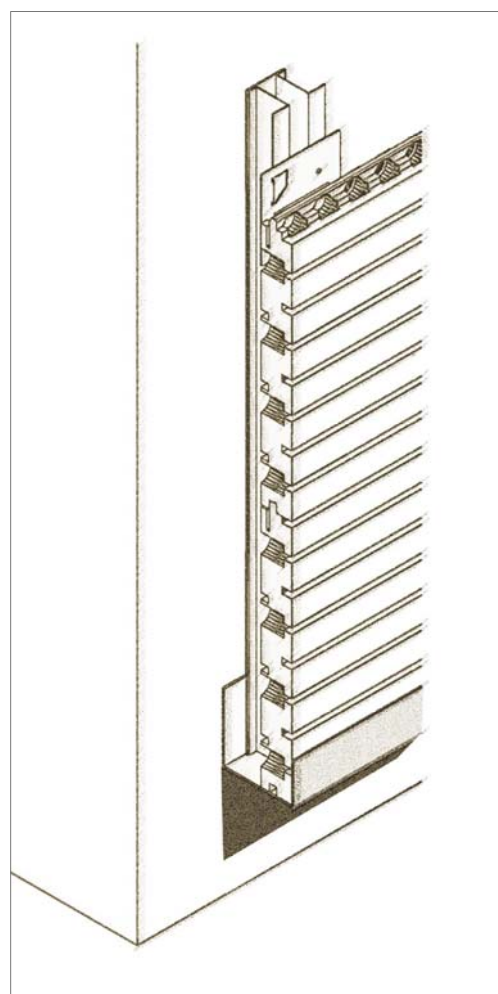
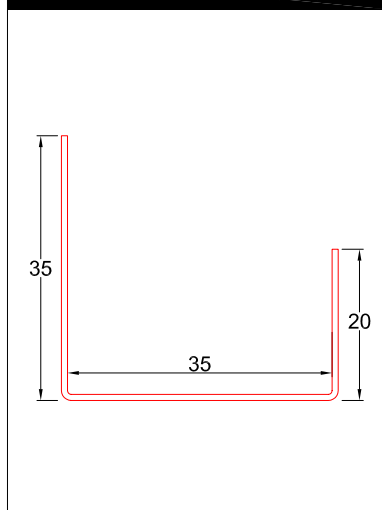


LEGENDA:

- 1: profilo di finitura a C
- 2: molletta di partenza
- 3: profilo portante a omega
- 4: pannello fonoassorbente Topakustik

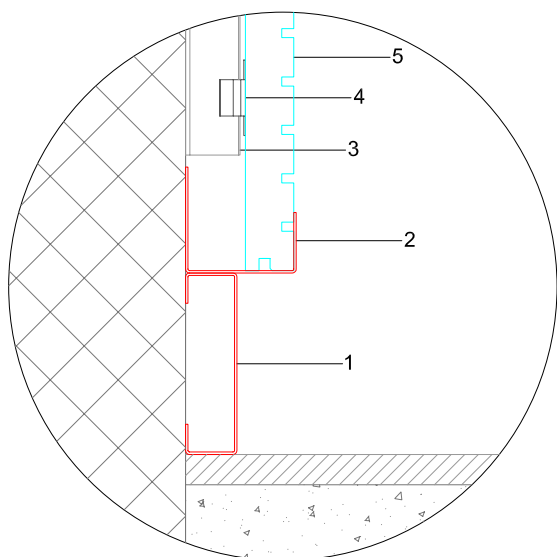
Note: il rivestimento della parete viene interrotto ad un'altezza h dal piano di calpestio. Ideale nel caso in cui non si abbia perfetta planarità del pavimento.

DETTAGLIO PROFILO scala 1:1



SOLUZIONE N°4: PROFILI A C - ALLUMINO 8/10

scala 1:5

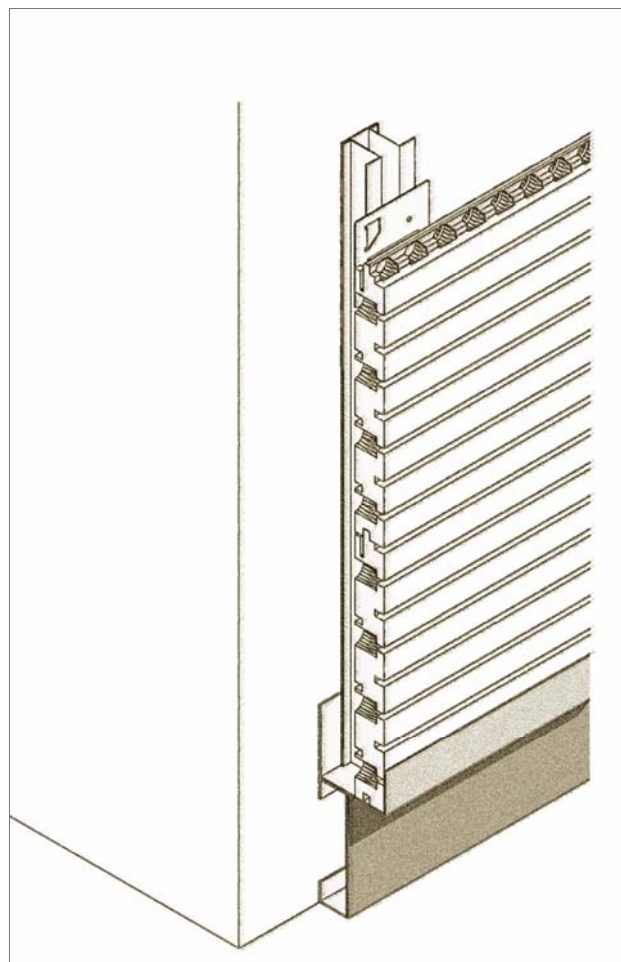
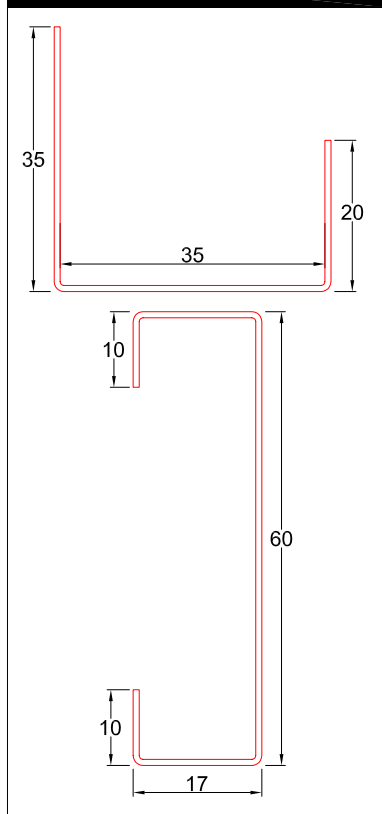


LEGENDA:

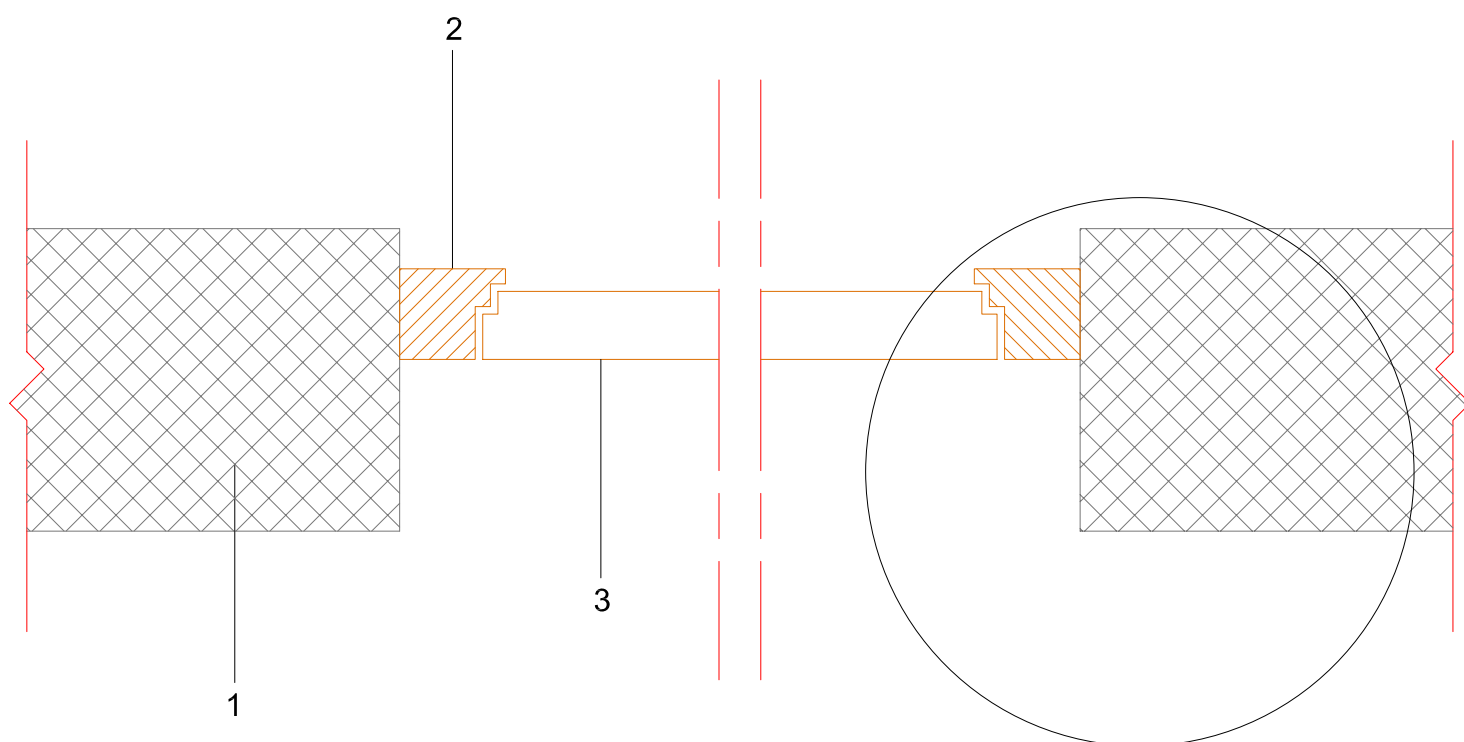
- 1: profilo di finitura a C chiusa
- 2: profilo di finitura a C aperta
- 3: profilo portante a omega
- 4: molletta di partenza
- 5: pannello fonoassorbente Topakustik

Note: soluzione analoga alla precedente cui si affianca un profilo che funge da battiscopa.

DETTAGLIO PROFILI scala 1:1



MURO CON APERTURA - SEZIONE ORIZZONTALE - scala 1:5

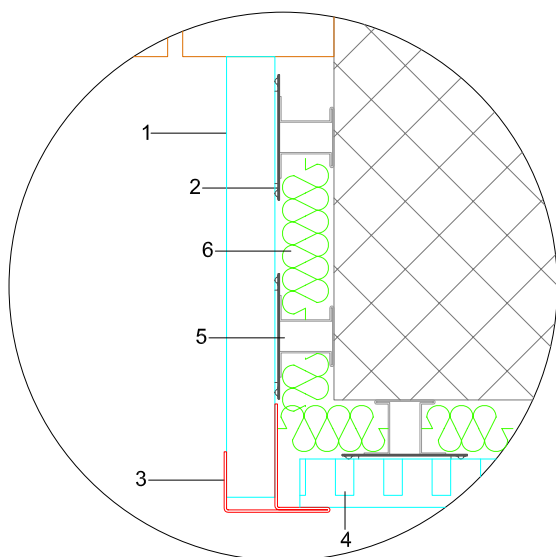


LEGENDA:

- 1: spalletta
- 2: infisso
- 3: porta/finestra

SOLUZIONE N°1: PROFILO A F - ALLUMINIO 8/10

scala 1:5

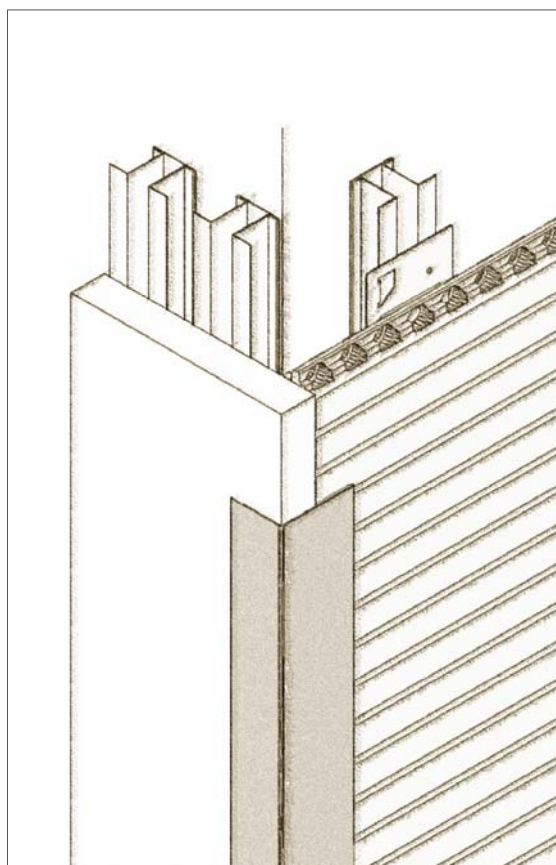
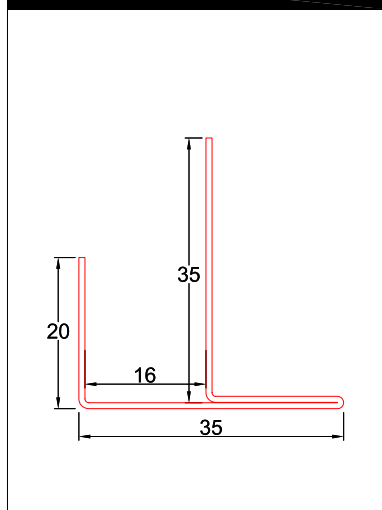


LEGENDA:

- 1: pannello liscio
- 2: molletta di fissaggio
- 3: profilo di finitura a F
- 4: pannello fonoassorbente Topakustik
- 5: profilo portante a omega
- 6: isolante termo-acustico

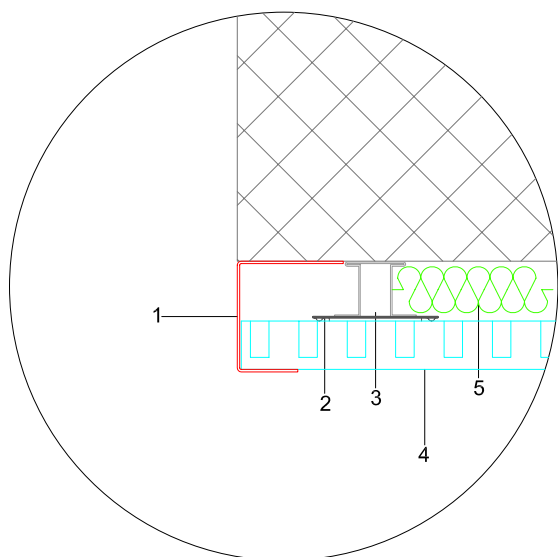
Note: l'angolo dell'imbotte è risolto con un profilo a F inserito sul pannello liscio che riveste la spalletta, soggetto a dilatazioni modeste. Nell'altro senso viene invece lasciata libertà di movimento al pannello che riveste la parete.

DETTAGLIO PROFILO scala 1:1



SOLUZIONE N°2: PROFILO A C - ALLUMINIO 8/10

scala 1:5

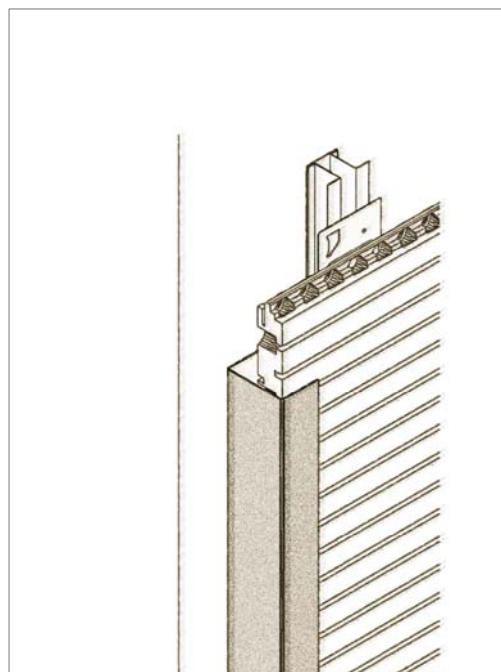
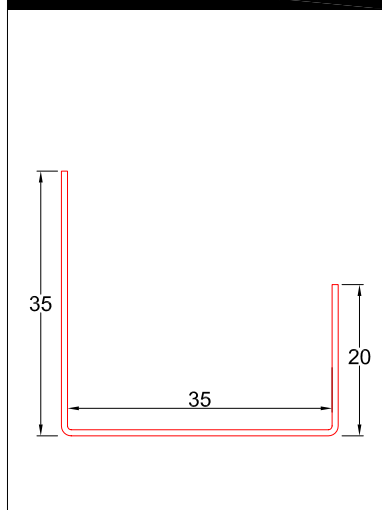


LEGENDA:

- 1: profilo di finitura a C
- 2: molletta di fissaggio
- 3: profilo portante a omega
- 4: pannello fonoassorbente Topakustik
- 5: isolante termo-acustico

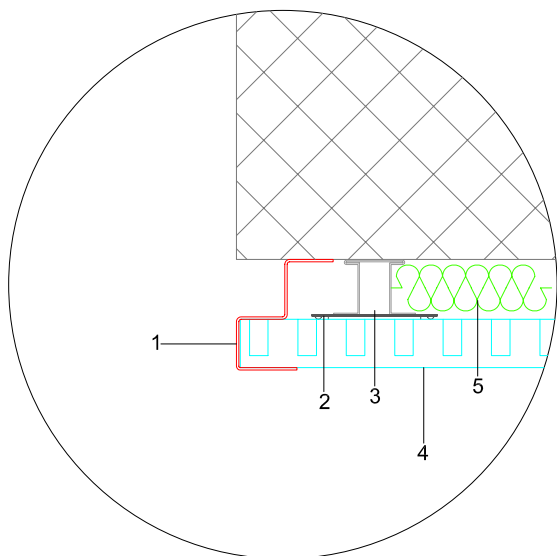
Note: profilo che interrompe il pannello in prossimità dell'imbotte qualora non sia previsto di rivestire anche la spalletta.

DETTAGLIO PROFILO scala 1:1



SOLUZIONE N°3: PROFILO A M - ALLUMINIO 8/10

scala 1:5

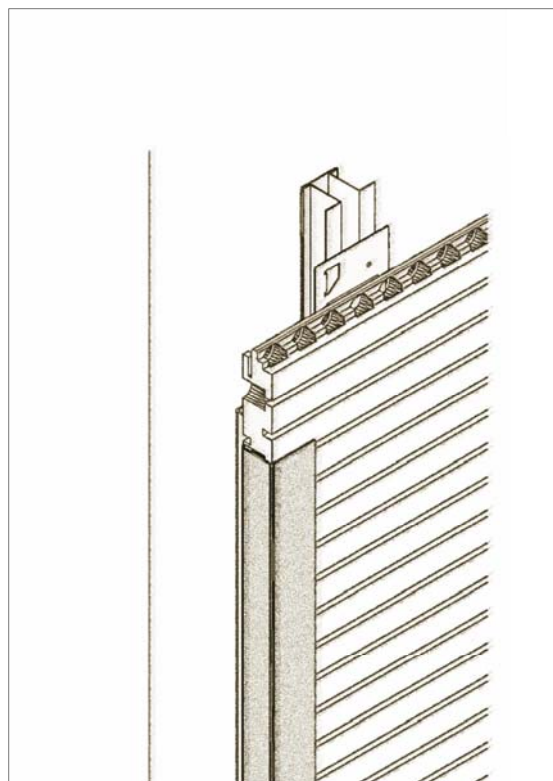
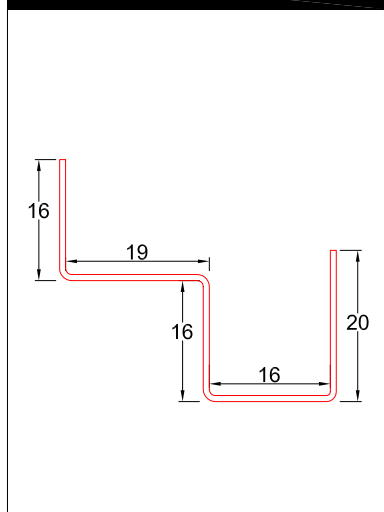


LEGENDA:

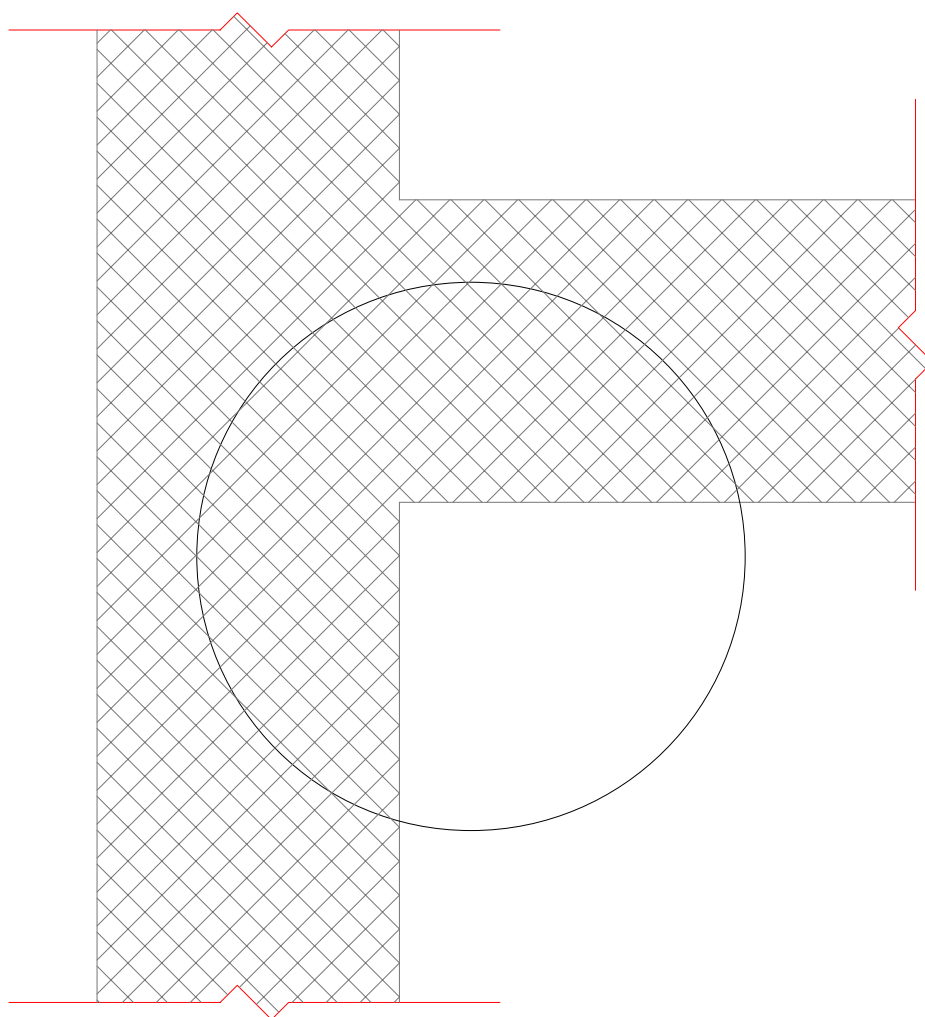
- 1: profilo di finitura a M
- 2: molletta di fissaggio
- 3: profilo portante a omega
- 4: pannello fonoassorbente Topakustik
- 5: isolante termo-acustico

Note: soluzione analoga alla precedente. Si distingue per una maggior leggerezza ed eleganza dal punto di vista estetico.

DETTAGLIO PROFILO scala 1:1

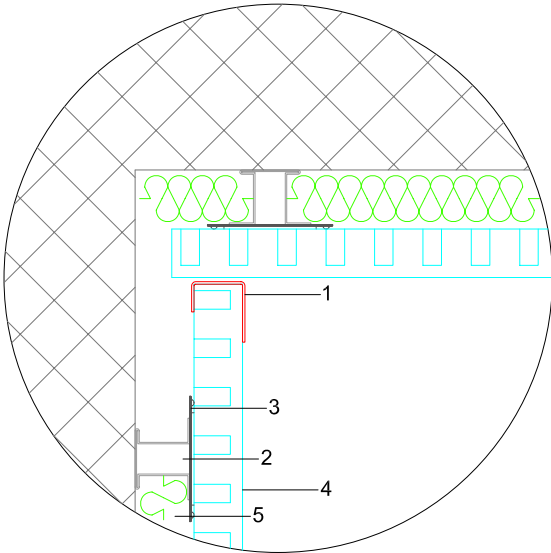


MURO - SEZIONE ORIZZONTALE - scala 1:5



SOLUZIONE N°1: PROFILO A C - ALLUMINIO 8/10

scala 1:5

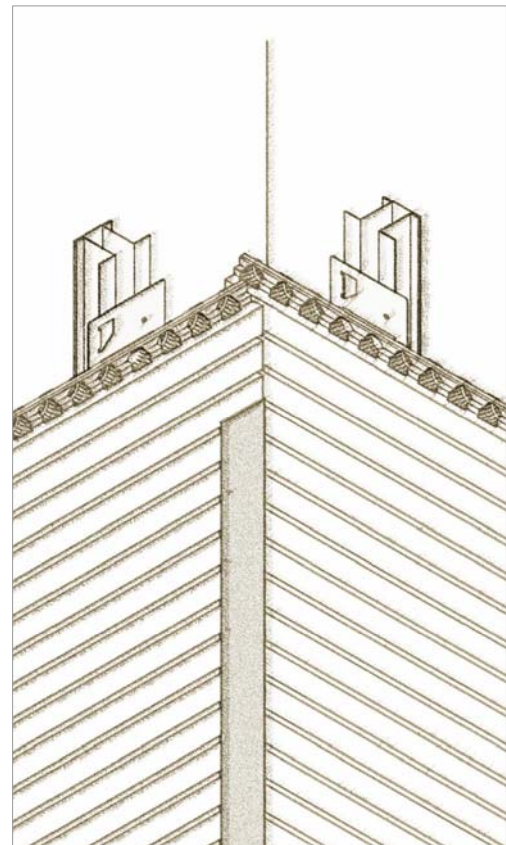
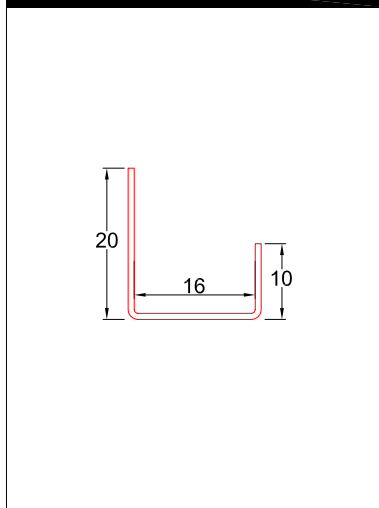


LEGENDA:

- 1: profilo di finitura a F
- 2: profilo portante a omega
- 3: molletta di fissaggio
- 4: pannello fonoassorbente Topakustik
- 5: isolante termo-acustico

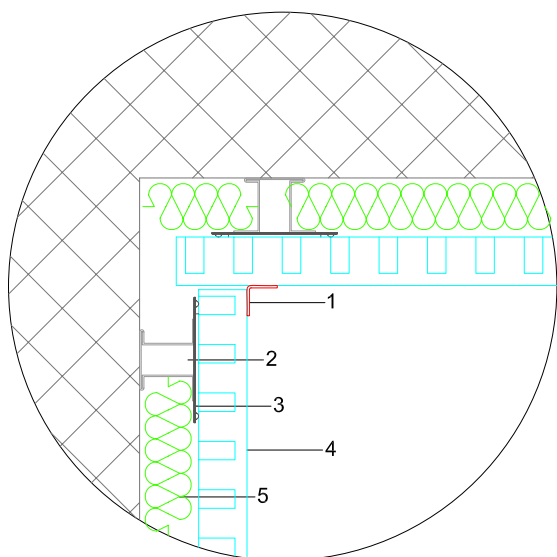
Note: il profilo a F inserito su una delle due pannellature che convergono sullo spigolo consente di mascherare l'intersezione, pur garantendo lo spazio per le dilatazioni.

DETTAGLIO PROFILO scala 1:1



SOLUZIONE N°2: PROFILO A L - ALLUMINIO 8/10

scala 1:5

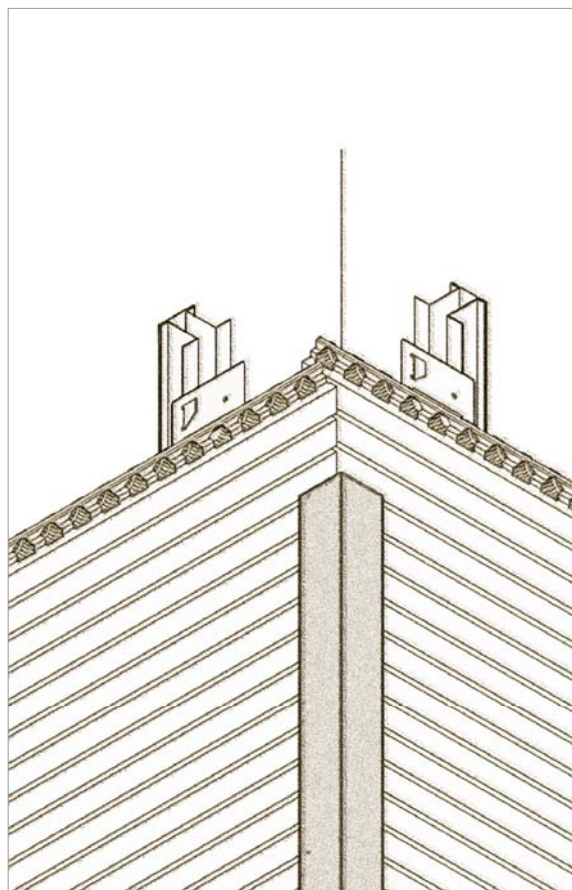
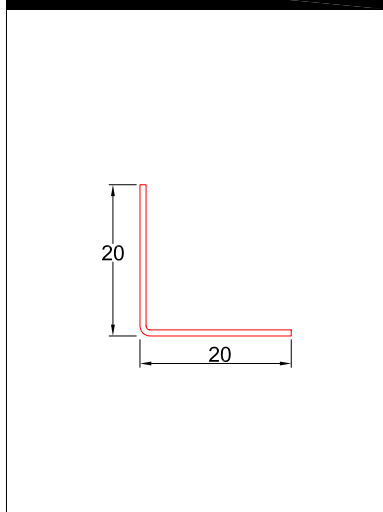


LEGENDA:

- 1: profilo di finitura a L
- 2: profilo portante a omega
- 3: molletta di fissaggio
- 4: pannello fonoassorbente Topakustik
- 5: isolante termo-acustico

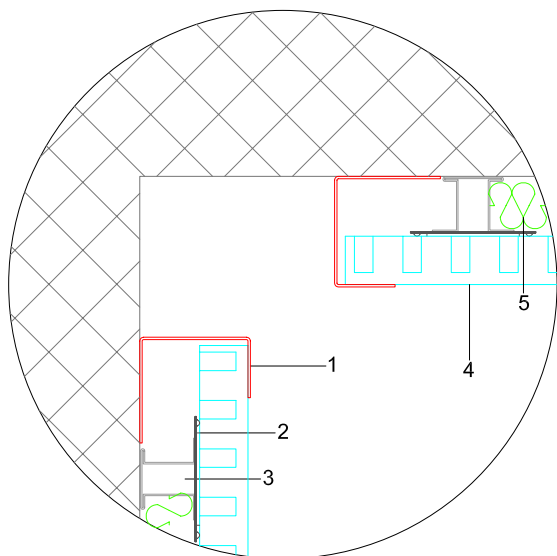
Note: il profilo a L maschera l'intersezione. Indicato solo in situazioni in cui lo sviluppo lineare delle pannellature è limitato.

DETTAGLIO PROFILO scala 1:1



SOLUZIONE N°3: PROFILO A C - ALLUMINIO 8/10

scala 1:5



LEGENDA:

- 1: profilo di finitura a C
- 2: profilo portante a omega
- 3: molletta di fissaggio
- 4: pannello fonoassorbente Topakustik
- 5: isolante termo-acustico

Note: soluzione ideale qualora si voglia evidenziare e rimarcare l'elemento di rivestimento rispetto al piano rappresentato dalla parete.

DETTAGLIO PROFILO scala 1:1

